



LOGIQ P9

Simplifiez-le. Appropriiez le vous.



Lorsque nous avons demandé à des utilisateurs de systèmes d'échographie tels que vous de décrire le système d'imagerie générale idéal, ils nous ont répondu en deux mots. **Simplifiez-le.**

Vous avez demandé de la simplicité. Nous en avons tenu compte.

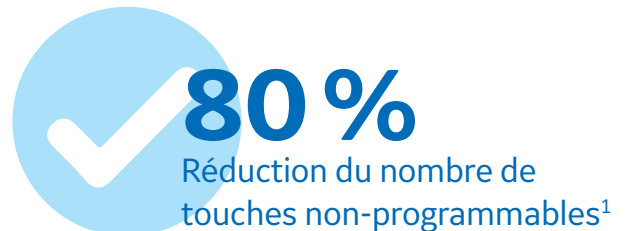
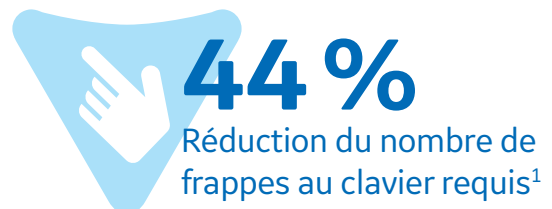
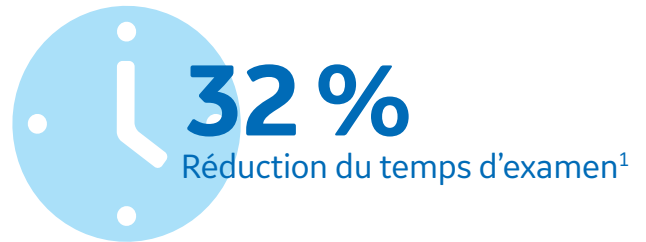
Le LOGIQ™ P9 est facile à utiliser et permet des examens rapides grâce aux flux de travail personnalisable et aux outils de productivité. C'est le choix à faire pour un système d'échographie **Personnalisé, Axé sur le patient et Pratique.**

Simple d'utilisation

Simplifiez le fonctionnement du système. Pour acquérir des images de diagnostic. Pour accéder aux fonctions et aux applications. Pour affronter un emploi du temps chargé. Pour avoir une assistance. Et, permettre de se l'offrir.

Voici le système d'échographie LOGIQ P9 de GE Healthcare – un système d'imagerie générale conçu pour une exploration diagnostique rapide et des emplois du temps chargés.

Que le besoin soit un triage immédiat ou un examen exhaustif, vous pouvez faire confiance au système LOGIQ P9 pour fournir une qualité d'image constante, une couverture d'applications exhaustive, et une facilité d'utilisation permettant aux cliniciens de prendre des décisions en toute confiance au bon moment



L'écran My Page innovant fournit des commandes utilisateurs simplifiées :

- Personnaliser selon les préférences utilisateurs
- Grand écran tactile de 10,4 pouces

Personnalisé... pour vous aider à personnaliser votre flux de travail

La clé de la simplicité du système réside dans les commandes intuitives de la console et dans une interface utilisateur numérique personnalisée appelée My Page. Cette fonction GE Healthcare innovante vous permet de personnaliser vos préférences workflow et de créer vos favoris avec des préréglages notamment :

- Mesures
- Commentaires
- Schémas corporels
- Fonctions

Avec My Page, il n'y a plus de commandes supplémentaires pour vous ralentir. Connectez-vous simplement, sélectionnez le type d'examen approprié, et vous êtes prêt à commencer à scanner. Des touches additionnelles définies par l'utilisateur vous aident à accéder rapidement aux fonctions les plus utilisées. Facile à apprendre et à utiliser, le LOGIQ P9 assure une grande efficacité pour des emplois du temps chargés.

Centré sur le patient... pour vous aider à fournir d'excellents soins aux patients

Le LOGIQ P9 conforte votre diagnostic dans de nombreux examens cliniques.

Assure des diagnostics de grande qualité

- Excellente qualité d'image avec un minimum de réglages
- Excellente résolution spatiale et contraste en Mode B

Répond à divers besoins cliniques

- Large choix de sondes de haute qualité pour la couverture d'un large éventail d'examens, y compris l'imagerie abdominale, parties molles, vasculaire, cardiaque, musculo-squelettique, pédiatrique et gynécologique, ainsi que les procédures d'urologie

Application d'outils d'imagerie avancés

- Utilisez des outils d'imagerie avancés lorsque vous en avez besoin, y compris l'imagerie B-Flow™, 3D/4D, STIC / Omniview, Elastographie, Stress Echo, TVI / TVD, Cardiac Strain et l'affichage simultané en urologie
- Le LOGIQ P9 offre la technologie de guidage d'aiguille Pinpoint™ GT qui vous aide à mieux contrôler la trajectoire de l'aiguille. Une étude a révélé que les cliniciens ont connu une amélioration de la précision de la mise en place d'aiguille de 51 % et réduit les piqûres d'aiguille improductives de 71 % par rapport au guidage d'aiguille conventionnel sous échographie*
- B-Steer+ amélioré pour un guidage d'aiguille en temps réel

Pratique... un choix intelligent pour une convivialité et une valeur d'investissement

Le système LOGIQ P9 s'adapte aisément à votre style de travail, vos préférences et vos différents besoins tout au long de votre journée de travail.

Conçu pour le confort de l'utilisateur et un flux de travail simplifié

- La batterie externe permet jusqu'à une heure d'acquisition hors ligne
- Grand écran tactile de 21,5 pouces et écran tactile accessible de 10,4 pouces
- Conception simple du panneau de commande avec moins de touches physiques¹
- Bras entièrement articulé,³ avec pivot vers le haut/bas
- Une conception compacte et légère s'adaptant à de petits espaces et offrant une mobilité améliorée, y compris le Wifi, le fonctionnement sur batterie Power Assistant et l'acquisition hors ligne
- TGC numérique et clavier numérique²

Augmente la rapidité et l'efficacité des examens

- Les outils automatisés permettent des examens rapides comprenant l'optimisation automatique des images, Auto IMT, AutoEF, Assistant de mesure, Compare Assistant et Scan Assistant
- Plusieurs sondes offrent une fonctionnalité de touches préprogrammées à portée de main, sans devoir accéder au panneau tactile, pour contribuer à accélérer le flux de travail et à maintenir la stérilité de l'environnement

Accès facile à l'assistance

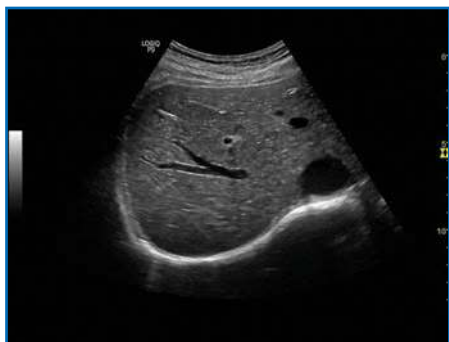
- My Trainer, des modules de formation intégrés, contribuent à accélérer la prise de confiance opérationnelle
- Le site Web LOGIQ Club offre des ressources pédagogiques destinées à vous aider à optimiser l'utilisation du système
- Options de contrat de service pouvant être achetées³ incluant les fonctionnalités d'entretien à distance, comme les « diagnostics du système » et l'assistance au « téléchargements de logiciel » pendant la durée de vie de l'équipement

Migration des données

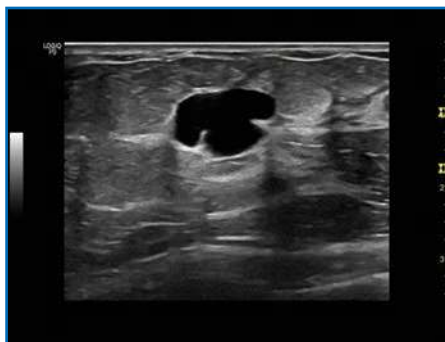
- Examinez les images cliniques à l'écran indépendamment de la marque et du modèle de l'échographe, ce qui est particulièrement utile lors de la migration des images - pris en charge par DICOM®

*Évaluation en banc d'essai de la précision de la technologie de guidage d'aiguille (NGT) sur le système d'échographie Venue™ 50. Une étude comparative sur l'utilisation de la technologie de guidage d'aiguille Pinpoint™ GT de C.R. Bard au guidage d'aiguille conventionnel - DOC1752499. Peut ne peut pas être indicatif de la performance clinique.

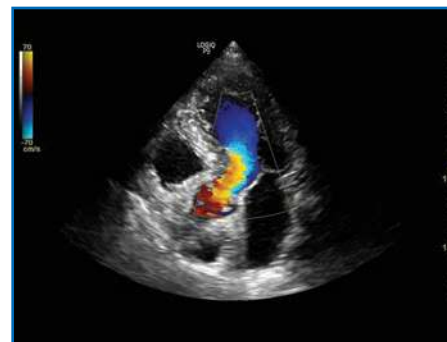
Imagerie centrée sur le patient



Uniformité des images hépatiques avec sonde C1-5-RS



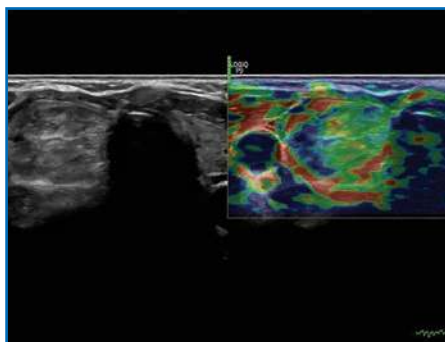
Excellente définition d'un kyste du sein à l'aide de la sonde ML6-15-RS



Vue apicale des 4 cavités cardiaques avec sonde 3Sc-RS



Rendu de la face fœtale avec la sonde RAB2-6-RS pour aider à améliorer la confiance clinique



Élastographie de la thyroïde avec sonde 12L-RS



Artère carotide commune avec sonde 9L-RS



Le prix iF Design Award, l'un des concours de design les plus prestigieux du monde, récompense l'excellence du design dans le monde entier depuis 1953.

Différentes indications d'utilisation s'appliquent aux aiguilles Pinpoint™ GT en fonction de la procédure spécifique pour laquelle elles sont approuvées dans un pays ou une région donnée. Pour plus d'informations concernant l'utilisation d'une aiguille Pinpoint™ GT particulière, veuillez consulter les instructions d'utilisation correspondantes et l'étiquetage du produit. Veuillez également consulter les instructions d'utilisation, les étiquetages et inserts des produits pour toutes les indications, contre-indications et tous les dangers, avertissements, précautions et mode d'emploi.

Pour le mode d'emploi des aiguilles Pinpoint™ GT, veuillez consulter : www.bardaccess.com/pinpointgt

- ¹ Étude d'ingénierie interne GE ayant employé des protocoles standardisés pour un examen abdominal en comparaison avec le système d'échographie GE LOGIQ P6.
- ² Clavier physique en option.
- ³ La disponibilité peut différer. Contactez votre interlocuteur GE Healthcare pour plus d'informations.

MENTIONS LÉGALES RELATIVES AUX PRODUITS LOGIQ

Les produits LOGIQ sont des systèmes professionnels de diagnostic par échographie transmettant des ondes ultrasonores dans les tissus corporels et formant des images à partir des informations contenues dans les échos reçus.

Ce dispositif est destiné à être utilisé par un médecin qualifié dans le cadre de la réalisation d'évaluations échographiques pour l'acquisition d'images à des fins de diagnostic, notamment pour la réalisation de mesures sur l'image acquise.

Classe : IIa

Fabricant : GE Ultrasound Korea, Ltd.

Organisme notifié : LNE/G-MED, France - NB. No.: 0459

Veuillez toujours consulter le Manuel de l'utilisateur complet avant toute utilisation et lire attentivement toutes les instructions pour assurer l'emploi correct de votre dispositif médical.

Dernière révision ; 16 janvier 2013 DOC1269572

Imagination at work

© 2017 General Electric Company – Tous droits réservés.

GE Healthcare se réserve le droit d'apporter des changements aux spécifications et aux caractéristiques présentées ou d'interrompre la commercialisation du produit décrit à tout moment sans préavis ni obligation. Contacter votre interlocuteur GE Healthcare pour obtenir les informations les plus à jour. GE, le monogramme GE, imagination at work, LOGIQ, Venue et B-Flow sont des marques de commerce de General Electric Company. La technologie de guidage d'aiguille Pinpoint™ GT est utilisée sous licence concédée par C.R. Bard, Inc. Bard, Pinpoint et Pinpoint GT sont des marques commerciales et / ou des marques déposées de C.R. Bard, Inc. DICOM est une marque déposée de National Electric Manufacturers Association (NEMA). GE Healthcare, une division de General Electric Company. GE Medical Systems, Inc., exerçant son activité commerciale sous le nom de GE Healthcare.

